



デイサービス

リッスン
デイサービスセンター

無料体験実施中
ご相談・ご見学随時募集中

365日対応
泊まれる
デイサービス

笑顔の
見つめる先には
リッスン。

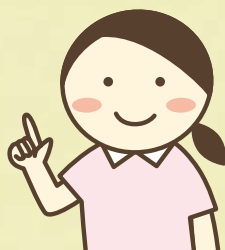
L・I・S・T・E・N

～パーソンセンタードケア-新しいケアの文化へ～

1日定員
10名まで

入浴は
個別対応

送り迎え
のお時間も
個別対応



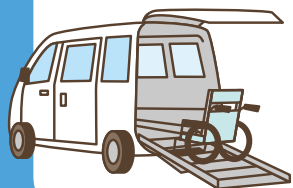
デイサービス5つのポイント

利用者様が、自分らしく生活するために全力でサポートいたします!

- ① 早朝～夜間まで延長可能
- ② 送迎時間もご希望時間で対応
- ③ 宿泊も可能
- ④ 少人数で完全個別対応
- ⑤ 年中無休



一日の流れ



AM8:00～随時、お迎え▶AM9:00～バイタルチェック、健康体操、お茶▶
PM12:00～昼食▶PM15:00～趣味・午後のお茶、おやつ時間▶
PM17:00～お送り

※完全個別対応ですので、1日のプランは自由に楽しくお過ごしください。



ナイトケアサービス



施設の
順番待ちの方へ

ナイトケアサービスとは
施設ご利用の順番待ちを
されている方が多く利用
されているサービスです。

急な事情の
お泊まりも
対応可能

入院あけの
状態が
不安に感じる方

夜のご自宅
での介護が
不安に感じる方

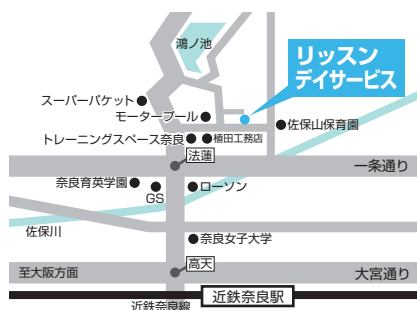
ナイトケアサービス4つのポイント

夜も安心して、快適にお過ごしできるようにサポートさせていただきます。

- 1 慣れ親しんだケアワーカーだから安心
- 2 小規模なので、行き届いたサービスが可能
(安心・安全・手厚いケアが可能、マンツーマンケア体制完備)
- 3 利用者の生活リズムに合わせたケアを実施
- 4 長期でのお泊まりもご対応可能

料金の詳細については、下記までお問い合わせください。

1泊3,000円～ ※長期希望の方については、特別プランもご用意しております。



～パーソンセンタードケア-新しいケアの文化へ～

☎0742-24-5466

お問い合わせ・お申込はこちらまで



その他のサービスにつきましては、お電話、ウェブサイトなどでご確認ください。